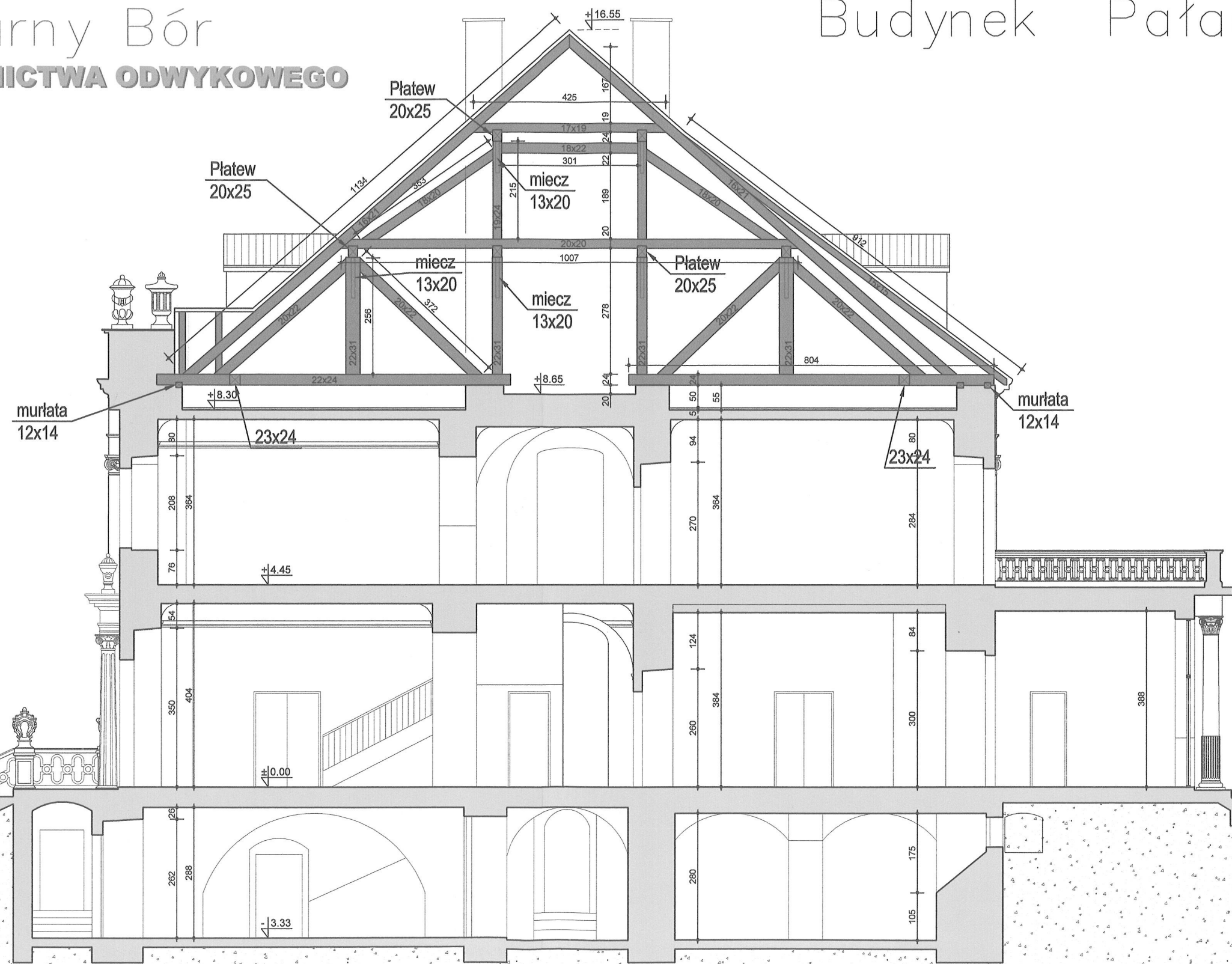



Czarny Bór
ZAKŁAD LECZNICTWA ODWYKOWEGO

Budynek Pałacowy

STAROSTWO POWIATOWE
w Wałbrzychu



Przekrój A-A
skala 1:100

					PRACOWNIA PROJEKTÓW BUDOWLANYCH 58-100 Świdnica, ul.Serbska 8, tel. (074) 853-02-51 tel. kom. 0 602 76 81 91						
Projektant:					Podpis:		Data:		Stadium		
mgr inż. Stanisław Stojewski							02.2016		PB.		
Nazwa inwestycji: REMONT DACHU Adres inwestycji: Czarny Bór, ul, Parkowa 8, dz. nr 177/3 Inwestor: Zakład Lecznictwa Odwykowego dla osób uzależnionych od Alkoholu w Czarnym Borze					Skala 1:100						
Temat rysunku: Przekrój A-A					Nr rysunku: 4						